

Plan de ansamblu – Scara 1:25000
 "Aparare impotriva inundatiilor a Municipiului Caransebes, Zona Aeroport, Zona Caransebes-Severin"

LEGENDA

SITUATIUA EXISTENTIA

- Albie naturala
- Pod

LUCRARI PROIECTATE-Recalibrare albie Potoc

- ST1-Zid din zidarie de piatra h=1.80m
- ST2-Reabilitare zid existent
- ST3-Prag de fund (2buc)

L=62m
L=62m
L=5m

LEGENDA

SITUATIUA EXISTENTIA

- Albie naturala

LUCRARI PROIECTATE-Deviere Parau Zlagna

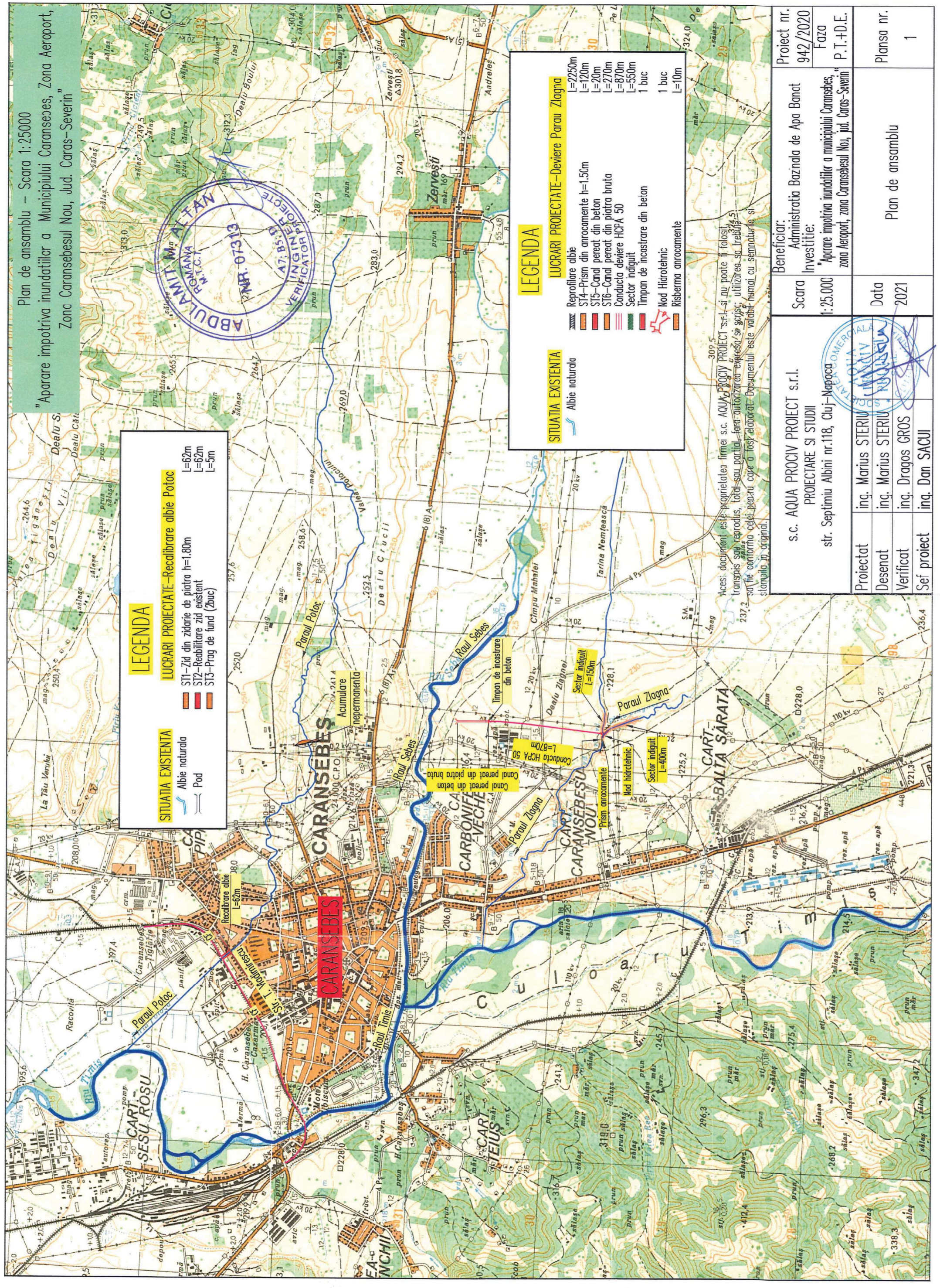
- Reprofilare albie
- ST4-Prism din anrocamente h=1.50m
- ST5-Canal peret din beton
- ST6-Canal peret din piatra bruta
- Conducta deviere HCPA 50
- Sector indiguit
- Timpan de incastare din beton
- Mod Hidrotehnic
- Risberma anrocamente

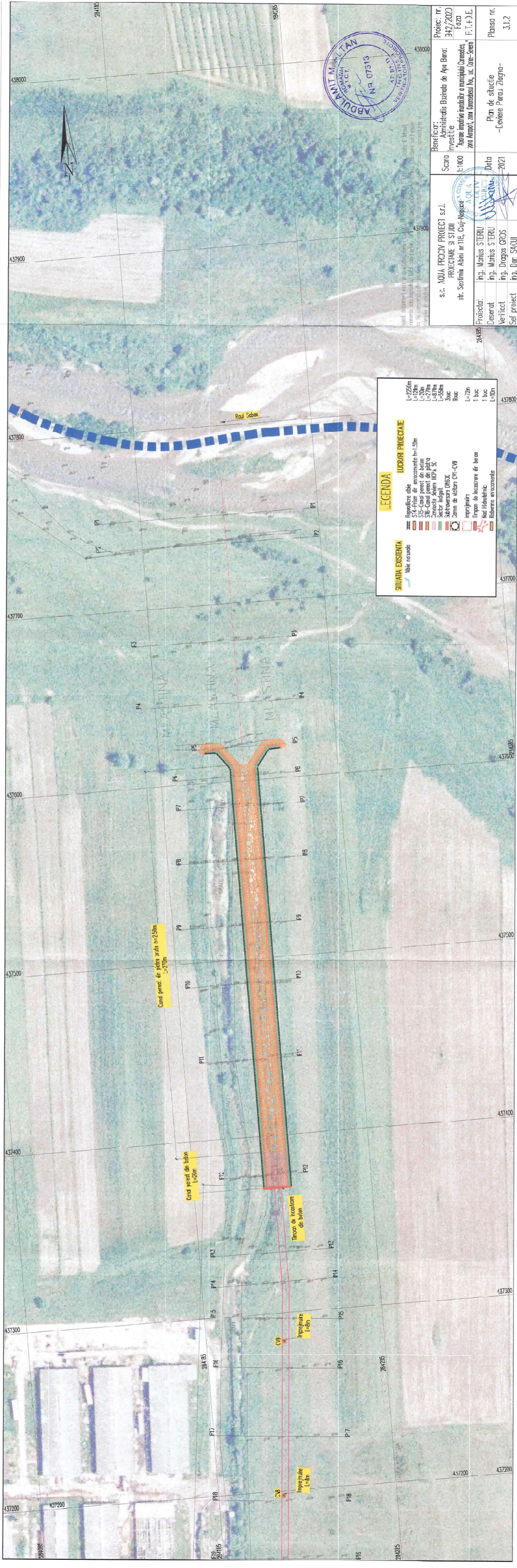
L=2250m
L=120m
L=20m
L=270m
L=870m
L=550m
1 buc
1 buc
L=10m

ABDULMILIT
 ROMANA
 M.T.C.I.
 2 MAR. 07313
 VERIFICATOR PROIECTE
 INGINIER

Acest document este proprietatea firmei s.c. AQUA PROVIC PROIECT s.r.l. si nu poate fi folosit, transmis sau reproducs, total sau partial, fara autorizarea expresa si scrisa; utilizarea sa trebuie sa se faca in conformitate cu scopul pentru care a fost elaborat. Documentul este valabil numai cu semnatura si stampila ip. originalii.

Beneficiar: Administratia Baznada de Apa Banat Investitie: "Aparare impotriva inundatiilor a municipiului Caransebes, zona aeroport, zona Caransebes-Severin"	Scara	Proiect nr.
	1:25.000	942/2020
S.C. AQUA PROVIC PROIECT s.r.l. PROIECTARE SI STUDII str. Septimiu Albini nr.118, Cluj-Napoca	Proiectat	Data
	Desenat	
	Verificat	
	Sef proiect	
ing. Marius STERIU	2021	Plan de ansamblu
ing. Marius STERIU	1	
ing. Dragos GROS		
ing. Dan SACUI		





LEGENDA

SITUATIA EXISTENTIA

- Alte noiuri

LOCURI PROIECTATE

- Proiectare de proiectare l=1.50m
- SIS - Canal peșteră din beton
- SIS - Canal peșteră din piatră
- Sisteme de pompare HDSV, SC
- Sisteme de pompare DMSX
- 20m de vălutar CV-CV9
- proiectat
- Frang de înălțare de beton
- Pod hidroelectric
- Bibotean encarament

SCALA

1:1000



Proiect nr. 912/2023	Beneficiar: Administrația Bazinului de Apă Breașă	Planșă nr. 3.1.2
Faza P.D.E.	Investiție Avan proiectant municipalitate, F.I.P.E. zona Amara, zona deșeurilor, nr. 14, (zone-ședință)	
Scara 1:1000	Scriitor s.c. NOUA PROCOM PROIECTI s.r.l. PROIECTARE SI STATII str. Ștefan cel Mare nr.116, Colț-Hopocog	Beneficiar Beneficiar Beneficiar
	Proiectant Ing. Marius ȘTERU	
	Verificat Ing. Marius ȘTERU	
	Sef proiect Ing. Dragos GRIGOR	
		Data 2021
		Beneficiar Beneficiar Beneficiar

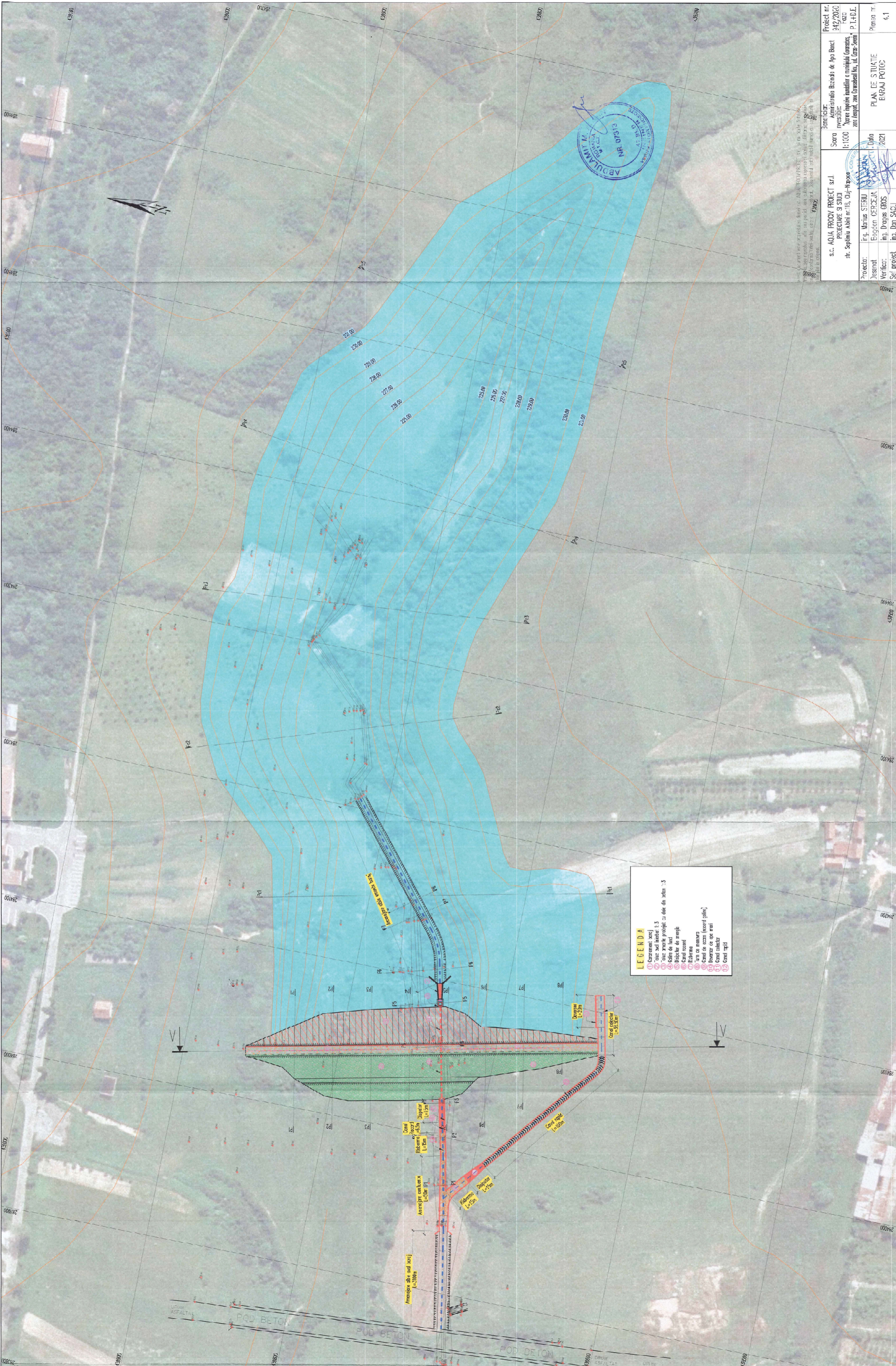
Canal peșteră din piatră nr=215m
L=70m

Canal peșteră din beton
L=20m

Timon de trecătoare
de beton

Proiectare
L=6m

Proiectare
L=4m



- LEGENDA**
- 1) Conturul x=0
 - 2) Tuzi ad inalt 1.3
 - 3) Tuzi ad inalt protejti cu oca din actor :3
 - 4) Cota de tuz
 - 5) Cota de tuz
 - 6) Cota de tuz
 - 7) Cota de tuz
 - 8) Cota de tuz
 - 9) Cota de tuz
 - 10) Cota de tuz
 - 11) Cota de tuz
 - 12) Cota de tuz
 - 13) Cota de tuz
 - 14) Cota de tuz
 - 15) Cota de tuz
 - 16) Cota de tuz
 - 17) Cota de tuz
 - 18) Cota de tuz
 - 19) Cota de tuz
 - 20) Cota de tuz
 - 21) Cota de tuz
 - 22) Cota de tuz
 - 23) Cota de tuz
 - 24) Cota de tuz
 - 25) Cota de tuz
 - 26) Cota de tuz
 - 27) Cota de tuz
 - 28) Cota de tuz
 - 29) Cota de tuz
 - 30) Cota de tuz
 - 31) Cota de tuz
 - 32) Cota de tuz
 - 33) Cota de tuz
 - 34) Cota de tuz
 - 35) Cota de tuz
 - 36) Cota de tuz
 - 37) Cota de tuz
 - 38) Cota de tuz
 - 39) Cota de tuz
 - 40) Cota de tuz
 - 41) Cota de tuz
 - 42) Cota de tuz
 - 43) Cota de tuz
 - 44) Cota de tuz
 - 45) Cota de tuz
 - 46) Cota de tuz
 - 47) Cota de tuz
 - 48) Cota de tuz
 - 49) Cota de tuz
 - 50) Cota de tuz
 - 51) Cota de tuz
 - 52) Cota de tuz
 - 53) Cota de tuz
 - 54) Cota de tuz
 - 55) Cota de tuz
 - 56) Cota de tuz
 - 57) Cota de tuz
 - 58) Cota de tuz
 - 59) Cota de tuz
 - 60) Cota de tuz
 - 61) Cota de tuz
 - 62) Cota de tuz
 - 63) Cota de tuz
 - 64) Cota de tuz
 - 65) Cota de tuz
 - 66) Cota de tuz
 - 67) Cota de tuz
 - 68) Cota de tuz
 - 69) Cota de tuz
 - 70) Cota de tuz
 - 71) Cota de tuz
 - 72) Cota de tuz
 - 73) Cota de tuz
 - 74) Cota de tuz
 - 75) Cota de tuz
 - 76) Cota de tuz
 - 77) Cota de tuz
 - 78) Cota de tuz
 - 79) Cota de tuz
 - 80) Cota de tuz
 - 81) Cota de tuz
 - 82) Cota de tuz
 - 83) Cota de tuz
 - 84) Cota de tuz
 - 85) Cota de tuz
 - 86) Cota de tuz
 - 87) Cota de tuz
 - 88) Cota de tuz
 - 89) Cota de tuz
 - 90) Cota de tuz
 - 91) Cota de tuz
 - 92) Cota de tuz
 - 93) Cota de tuz
 - 94) Cota de tuz
 - 95) Cota de tuz
 - 96) Cota de tuz
 - 97) Cota de tuz
 - 98) Cota de tuz
 - 99) Cota de tuz
 - 100) Cota de tuz

Beneficiar: Administrația Băncii de Apă Bunc Sursa: 342/2020 Scara: 1:1000 Proiectare și Studii: ABDULMILITARI Str. Ștefan cel Mare nr.13, Cluj-Napoca Proiectant: Ing. Marius ȘTERIU Verificat: Ing. Dragoș GROS Șef Proiect: Ing. Dan SACI		Data: 2021 Plan de Situație: PLAN DE SITUAȚIE Etichetă: ETICHETA POTOC Pondere: 4,1
--	--	--