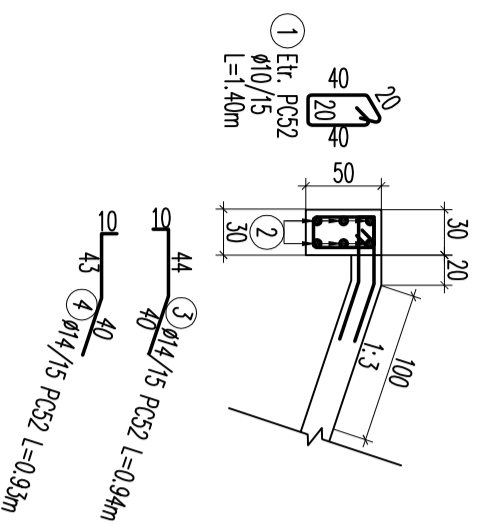


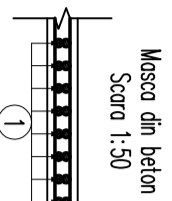
Grinda de capot  
Scara 1:50



Elementul	nr. buc.	Marca	Diam. Ø [mm]	Lungimi pe buc. [m]	Nr. buc. pe toate elem.	Lungimi pe Ø [m]
<b>Extras armatura Grinda de capot</b>	1		10	1.40	7	9.8
	2		14	1.30	6	7.80
	3		10	0.94	7	6.58
	4		10	0.93	7	6.51
Total lungimi pe diametre						32
Masa pe metru [kg/m]						0.617
Masa pe diametru [kg]						6
<b>Masa totala pe marca de otel [kg]</b>						<b>32</b>

**Nota:** Acoperirea cu beton este de 5 cm

- beton C25/30 : 0.15mc/ml x230m 34.50mc
- strat nisip g=10cm 0.03mc/ml x230m 6.90mc
- otel beton PCS2Ø10: 6.00kg/ml x230m 1380kg
- otel beton PCS2Ø14: 26.00kg/ml x230m 5980kg



- ② Ø14/15 PCS2 L=1.00m
- ② Ø14/15 PCS2 L=1.00m

- ⑨ Ø10/4mp PCS2 L=0.85m

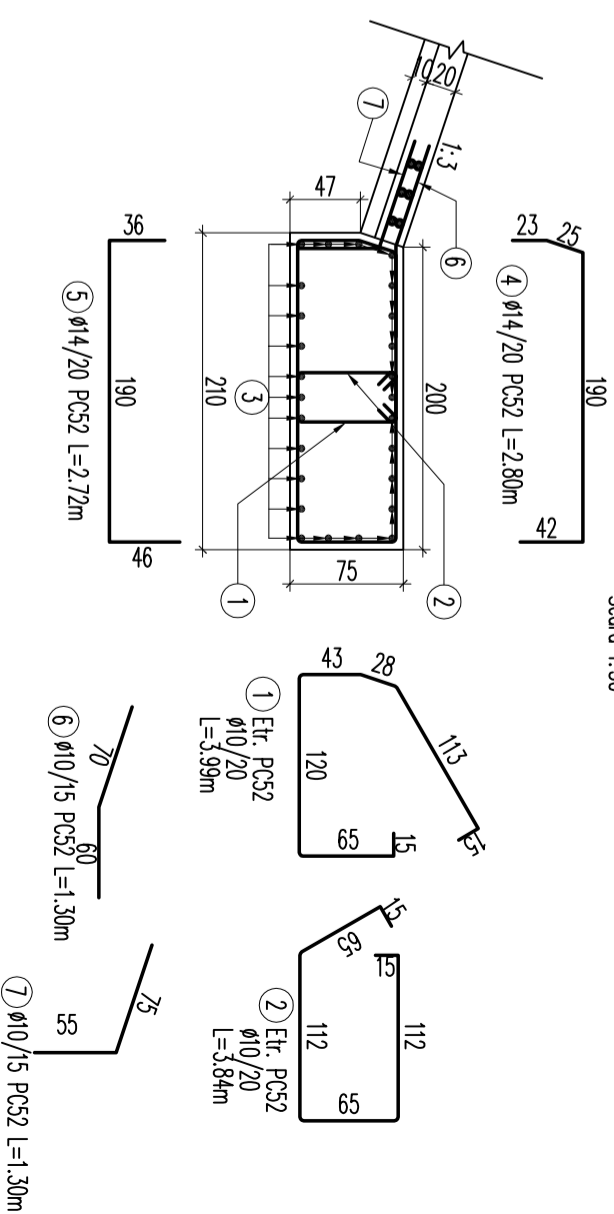
Extras de armatura /ml

Elementul	nr. buc.	Marca	Diam. Ø [mm]	Lungimi pe buc. [m]	Nr. buc. pe		Lungimi pe Ø [m]
					elem.	toate elem.	
<b>Extras armatura Masa beton</b>	1		14	1.30	14	14	18.20
	2		14	1.30	14	14	18.20
	3		10	0.85	4	4	3.40
	Total lungimi pe diametre						3.40
Masa pe metru [kg/m]						0.617	1.21
Masa pe diametru [kg]						3	44
<b>Masa totala pe marca de otel [kg]</b>						<b>47</b>	

**Nota:** Acoperirea cu beton este de 5 cm

- beton C25/30 : 0.20mc/ml x3660.20mp 732.04mc
- strat nisip g=10cm 0.10mc/ml x3660.20mp 366.02mc
- otel beton PCS2Ø10: 3.00kg/ml x3660.20mp 10981.00kg
- otel beton PCS2Ø14: 44.00kg/ml x3660.20mp 161049.0kg

Grinda de sprijin  
Scara 1:50



Elementul	nr. buc.	Marca	Diam. Ø [mm]	Lungimi pe buc. [m]	Nr. buc. pe toate elem.	Lungimi pe Ø [m]
<b>Extras armatura Grinda de sprijin</b>	1		10	3.99	5	19.95
	2		10	3.84	5	19.20
	3		14	1.00	28	28.00
	4		14	2.80	5	14.00
	5		14	2.72	5	13.60
	6		10	1.30	7	9.10
	7		10	1.30	7	9.10
Total lungimi pe diametre						57.35
Masa pe metru [kg/m]						0.617
Masa pe diametru [kg]						36.00
<b>Masa totala pe marca de otel [kg]</b>						<b>104</b>

**Nota:** Acoperirea cu beton este de 5 cm

- beton C25/30 : 1.56mc/ml x235m 366.60mc
- beton C6/7.5 : 0.32mc/ml x235m 75.20mc
- strat nisip: 1.05mc/ml x235m 23.50mc
- otel beton PCS2Ø10: 36.00kg/ml x235m 8460kg
- otel beton PCS2Ø14: 68.00kg/ml x235m 15980kg

**Contiutii totale masa de protectie taluz :**

- beton C25/30 : 1133.14mc
- beton C6/7.5 : 75.20mc
- strat nisip: 372.92mc
- strat balast: 246.75mc
- otel beton PCS2Ø10: 20821kg
- otel beton PCS2Ø14: 183009kg

Acest document este proprietatea firmei s.c. AQUA PROCIV PROIECT s.r.l. si nu poate fi folosit, transmis sau reprodus, total sau partial, fara autorizarea expresa si scrisa; utilizarea sa trebuie sa fie conforma celei pentru care a fost elaborat. Documentul este valabil numai cu semnatura si stampila in original.

s.c. AQUA PROCIV PROIECT s.r.l. PROIECTARE SI STUDI		Scara	Beneficiar:	Proiect nr.
str. Septimiu Albini nr.118, Cluj-Napoca		1:50	Administratia Bazinului de Apa Bonot	942/2020
Proiectat	ing. Marius STERIU	Data	Investitie:	Faza
Desenat	ing. Marius STERIU	2021	"Aparare impotriva inundatiilor a municipiului Caransebes, zona Aeroport, zona Caransebesul Nou, jud. Caras-Severin"	P.T.+D.E.
Verificat	ing. Dragos GROS			Planşa nr.
Sef proiect	ing. Dan SACUI			4.3.2