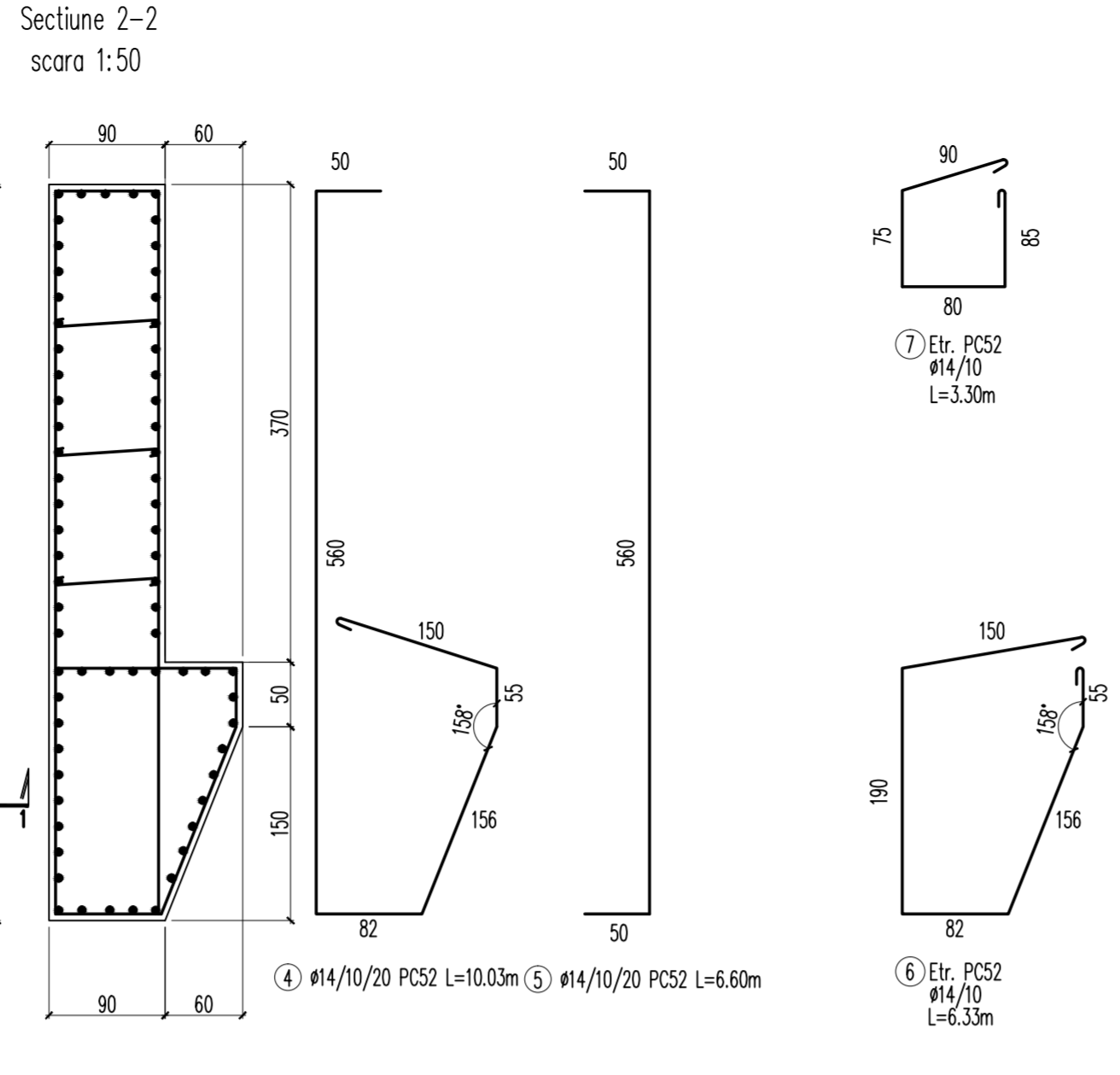
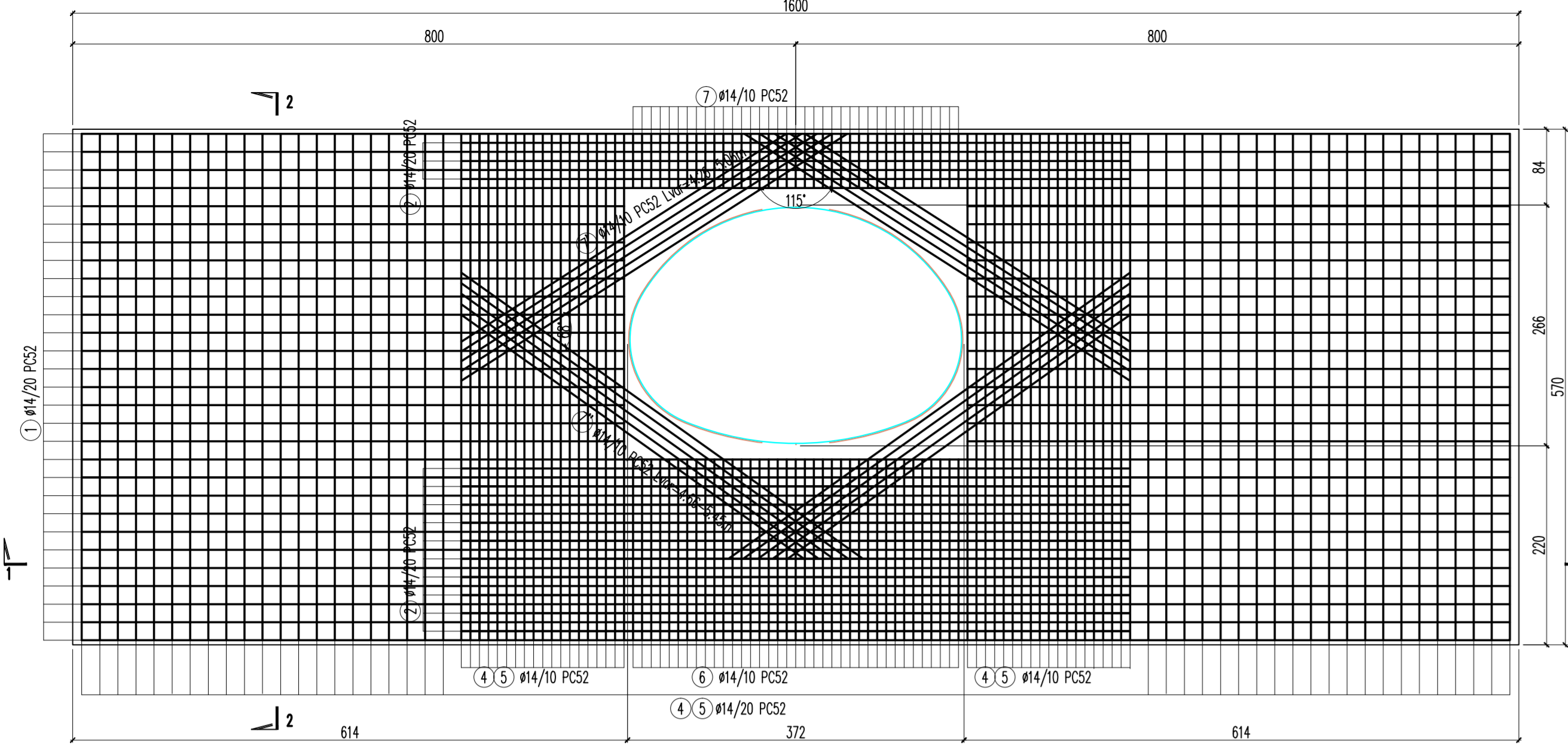
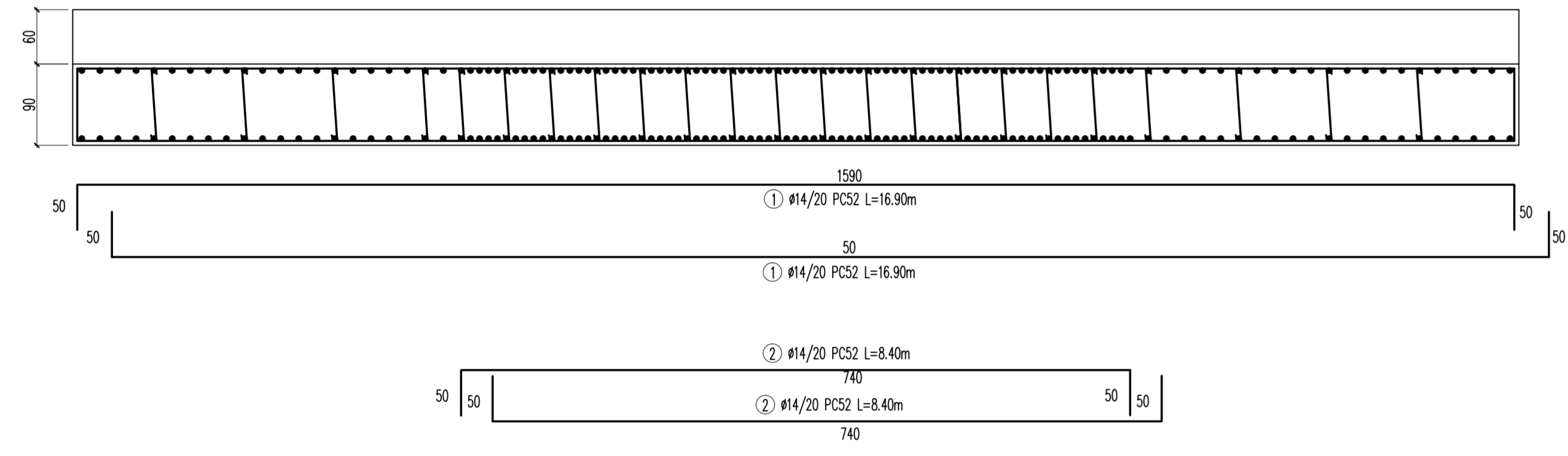


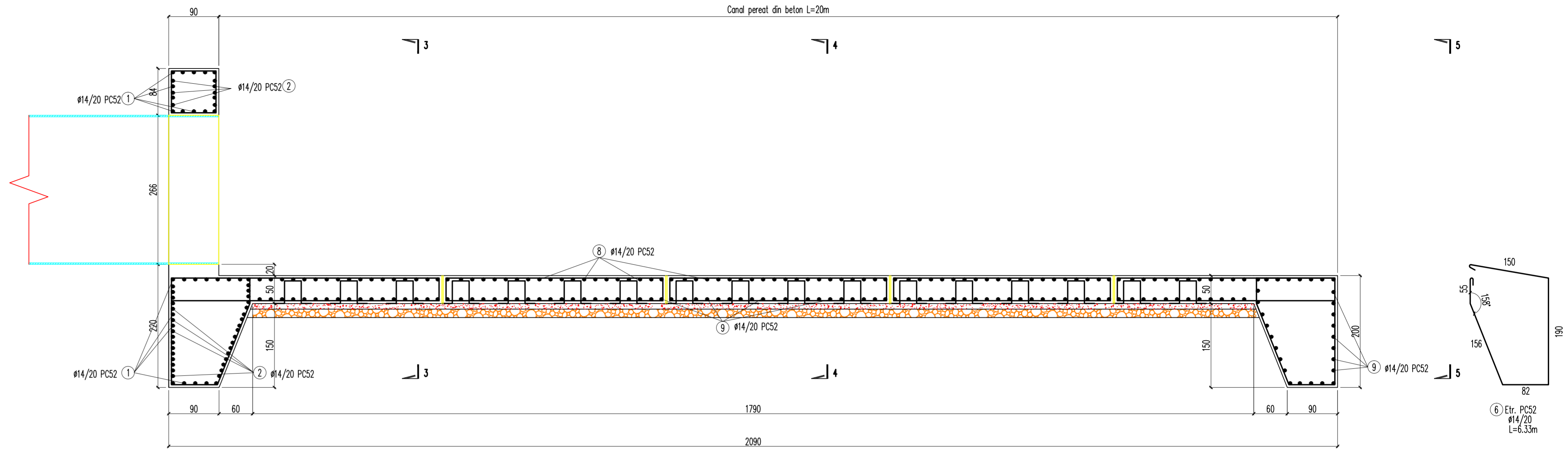
Armare-Timpan de incastare din beton
scara 1:50



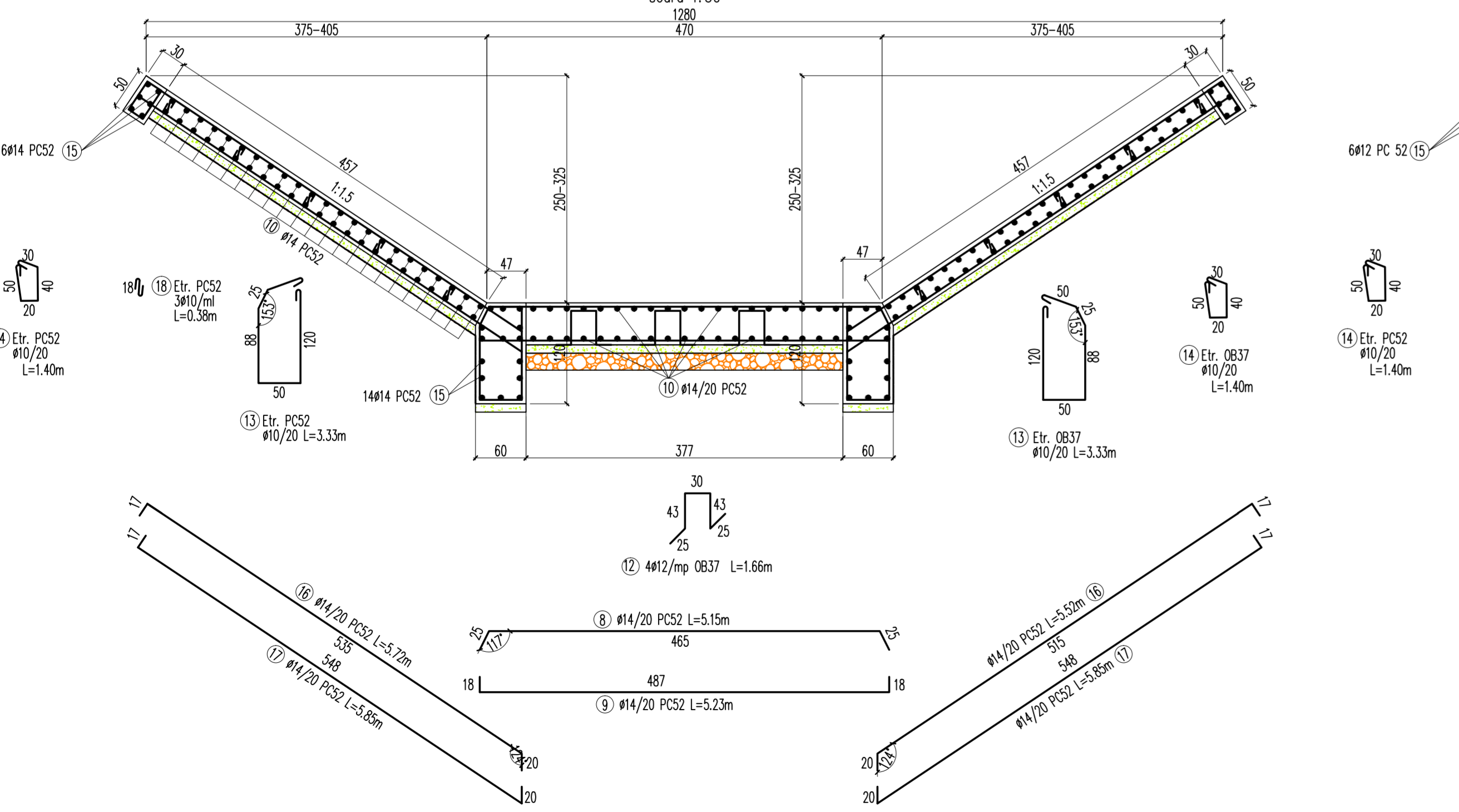
Sectiune 1-1
scara 1:50



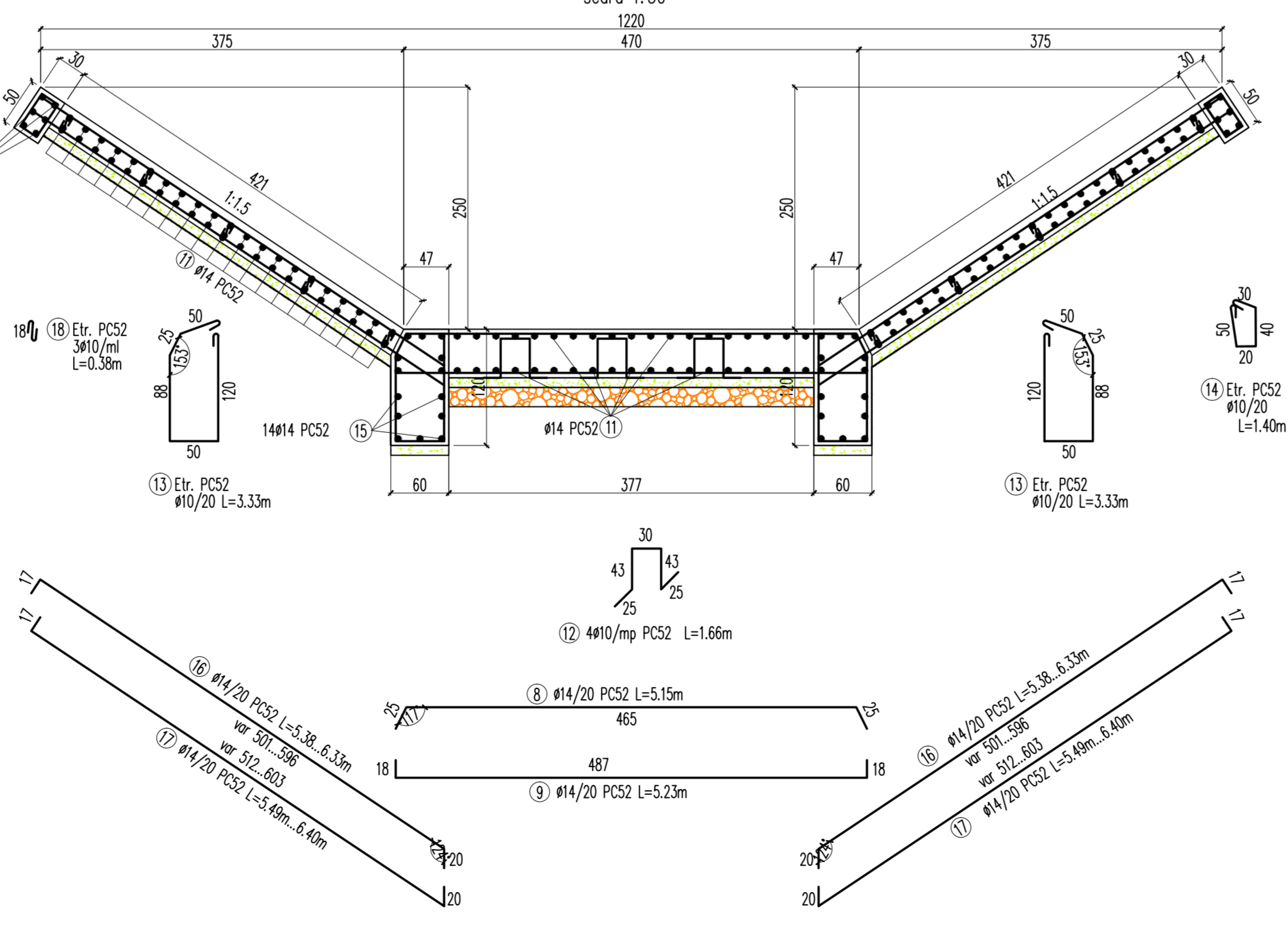
Armare-Vedere laterala timpan de incastare din beton
scara 1:50



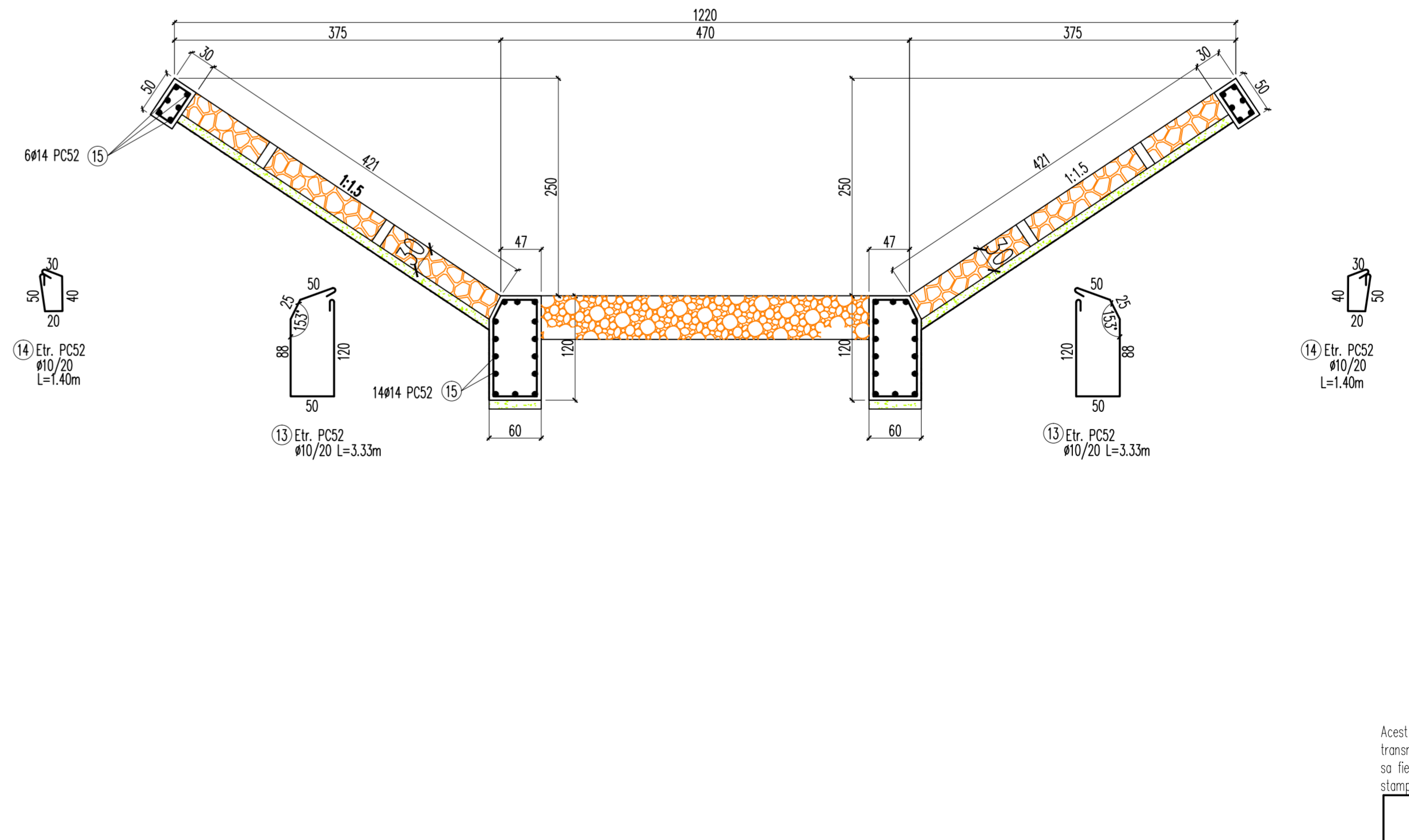
Canal peret din beton
Sectiune 3-3
scara 1:50



Canal peret din beton
Sectiune 4-4
scara 1:50



Canal peret din piatra
Sectiune 5-5
scara 1:50



Elementul	nr. buc.	Marca	Diam. ϕ (mm)	Lungimi pe buc. [m]	Nr. buc. pe toata elem.	Lungimi pe ϕ [m]	
						10	14
cristor deviere	1	14	16.90	68	68	1149.20	
	2	14	8.40	24	24	201.6	
	3	10	0.98	115	115	112.70	
	4	14	10.30	80	80	824.00	
	5	14	6.60	80	80	528.00	
	6	14	6.33	57	57	360.81	
	7	14	3.30	38	38	125.40	
	7	14	Lmed= 4.66	16	16	74.56	
	7	14	Lmed= 5.06	16	16	80.96	
	8	14	5.15	90	90	463.50	
	9	14	5.23	120	120	627.60	
	10	14	5.38	130	130	699.40	
	11	14	4.48	482	482	2159.36	
	12	10	1.66	270	270	448.20	
	13	10	3.33	2900	2900	9657.00	
	14	10	1.40	2900	2900	4060.00	
	15	14	12.00	1084	1084	13008.00	
	16	14	Lmed= 5.86	200	200	1172.00	
17	14	Lmed= 5.95	200	200	1900.00		
18	10	0.38	200	200	76.00		
Total lungimi pe diametre					(m)	14353.90	23374.39
Masa pe metru					(kg/m)	0.617	1.21
Masa pe diametru					(kg)	8857	28283
Masa totala pe marca de oala					(kg)		37140

beton C25/30-P8-G150-T3/14-H-S32.5-0-16/2a
beton C25/30-P8-G150-T3/14-H-S32.5-0-31
PC 52

Acest document este proprietatea firmei s.c. AQUA PROVIC PROIECT s.r.l. si nu poate fi folosit, transmis sau reprodus, total sau partial, fara autorizarea expresa si scrisa; utilizarea sa trebuie sa fie conforma celei pentru care a fost elaborat. Documentul este valabil numai cu semnatura si stampila in original.

s.c. AQUA PROVIC PROIECT s.r.l. PROIECTARE SI STUDII str. Septimiu Albini nr.118, Cluj-Napoca	Scara 1:50	Beneficiar: Administratia Bazinala de Apa Bonat investitie: "Apazare impotriva inundatiilor a municipiului Corasabes, zona Aerport, zona Corasabesul Nou, pd. Coras-Severn"	Proiect nr. 942/2020 Faza P.T.+D.E.
Proiectat ing. Hedo STOICESCU	Data 2021	Seftiuni tip -Deviere parau Zlagna-	Planşa nr. 3.4.11
Desenat ing. Hedo STOICESCU			
Verificat ing. Dragos GROS			
Seft proiect ing. Dan SACUI			