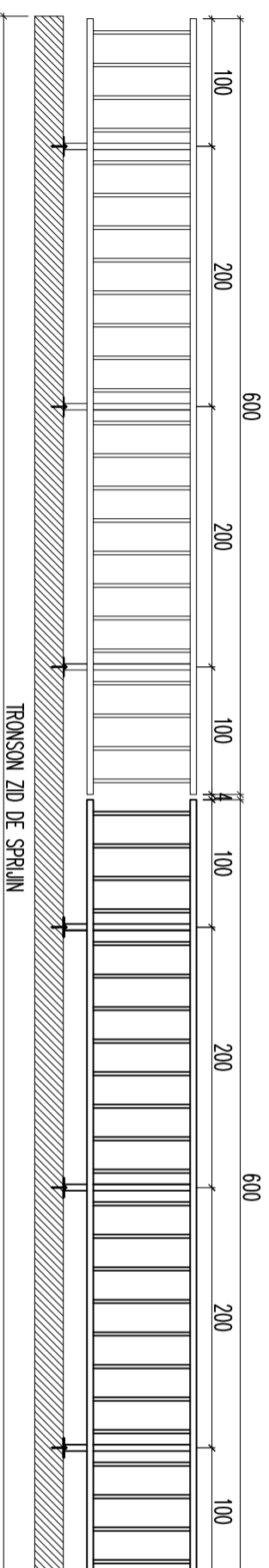


## PARAPET METALIC

sc. 1:50

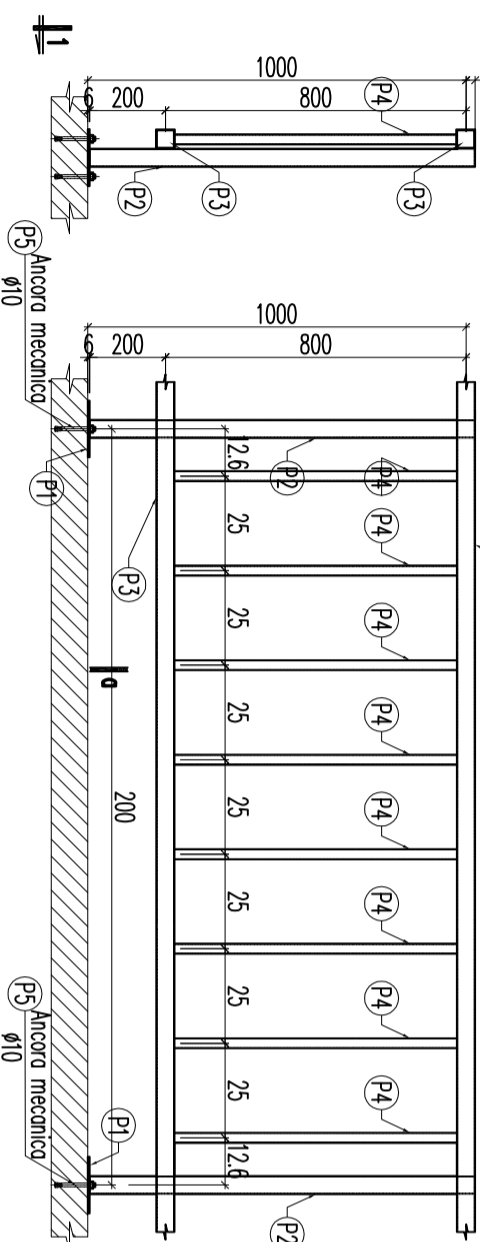


Poz.	Dimensiuni	Lung. [mm]	Nr. buc.	Greutate [kg]	
				/ml	/total
P1	Tabla 5x150	150	1	5.88	0.89
P2	Teava 50.0x50.0x2.5	1035	1	3.60	3.73
P3	Teava 50.0x50.0x2.5	2000	2	3.60	7.20
P4	Teava 25.0x25.0x2.5	800	8	1.64	13.12

Electrozi + grund de miniu 1.7%

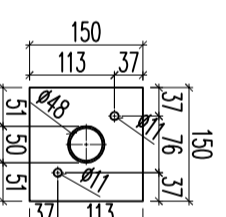
TOTAL 29.5  
30.00 [kg/2ml]  
TOTAL 15.00 [kg/ml]

**Sectiunea a-a**  
sc. 1:20



**Vederea 1-1**  
sc. 1:20

**P1 Tabla 5x150-150 1buc./2ml**  
sc. 1:10



### NOTA

1. Înclinarea elementelor componente se va face cu sudura de colt, pe tot conturul comun, cu grosimea de 0,7mm, unde trmîn reprezintă grosimea celui mai subțire element care se sudoează.
2. Acoperiri protectoare (anticorozive) ale elementelor bolustradei se vor alege în conformitate cu standardele și normativele în vigoare corespunzător clasei de agresivitate a mediului C2. Se vor aplica 2 straturi de grund + 1 strat de vopsea anticorozivă.

OTEL: S235 (A1.37)

Acest document este proprietatea firmei s.c. AQUA PROCIV PROIECT s.r.l. și nu poate fi folosit, transmis sau reprodus, total sau parțial, fără autorizarea expresă și scrisă; utilizarea sa trebuie să fie conformă celei pentru care a fost elaborat. Documentul este valabil numai cu semnăturile și stampila în original.

s.c. AQUA PROCIV PROIECT s.r.l. PROIECTARE ȘI STUDII str. Septimiu Albini nr.118, Cluj-Napoca		Scara 1:100	Beneficiar: Administrația Bazinului de Apă Banat Investiție: "Apărare împotriva inundațiilor a municipiului Caransebes, zona Aeroport, zona Caransebesul Nou, jud. Caras-Severin	Proiect nr. 942/2020 Faza P.T.+D.E.
Proiectat	ing. Marius STERIU	Data 2021	Parapet metalic parau Potoc -intravilan Caransebes-	Planșa nr. 2.4.5
Desenat	ing. Marius STERIU			
Verificat	ing. Dragos GROS			
Sef proiect	ing. Dan SACUI			